

Instructions de montage: Honda e:Ny1, 05.2023-

Traverse: HNY1 12

1. Démonter le pare-chocs.
2. Dévisser la barre de pare-chocs au moyen des 6 vis M8.
Les 6 vis sont réutilisées, jeter l'absorbeur d'impact.
3. Monter la traverse sans la serrer à l'aide des 6 vis M8. **Figure 1**
4. Monter les deux équerres de montage à gauche et à droite avec les vis M10.
(Le trou ovale à la traverse). La vis supérieure M10 est fixée au moyen de la plaque d'insertion ovale. Lors du serrage, veiller à ce que la plaque soit perpendiculaire à l'ouverture. Figure 1
5. Serrer les 6 vis M8 - 24 Nm
6. Serrer les deux vis M10x20 dans les plaques d'insertion ovales en haut - 50 Nm.
7. Serrer seulement maintenant les deux vis M10x25 avec écrous dans la liaison entre l'équerre et la traverse - 50 Nm.
8. Monter la douille de réception de la rotule et les traverses longitudinales avec les trois vis M12x100 / 110 / 120 et les pinces vers l'anneau de remorquage. **Figure 2**
Serrer les vis à fond. M12 = 90 Nm / M10 = 50 Nm
9. Monter le jeu de câbles électriques avec le support de prise pivotant. **Figure 3**
10. Découper le pare-chocs selon le croquis.
11. Monter le pare-chocs.

Indications importantes

Charges remorquées, charges d'appui

La charge remorquée indiquée dans le permis de circulation du véhicule ne doit pas être dépassée. Observer les indications de notre plaquette signalétique. Avec plusieurs parties combinées du dispositif d'attelage, c'est la valeur la plus faible qui est applicable.

Modifications du dispositif d'attelage

Nous déclinons toute responsabilité pour des dégâts pouvant provenir d'un dispositif d'attelage modifié.

Des modifications de toute sorte (soudage, perçage et autres) ne sont pas admissibles

Bild 1 / Figure 1

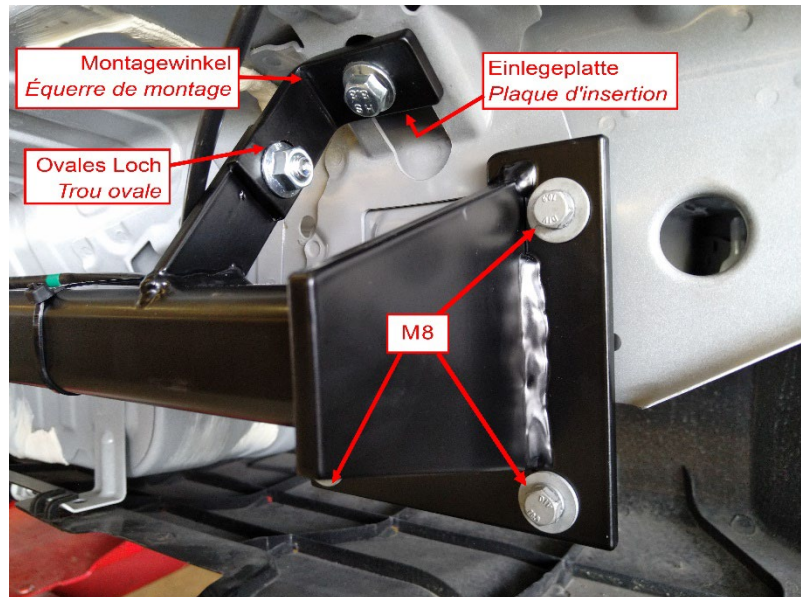


Bild 2 / Figure 2

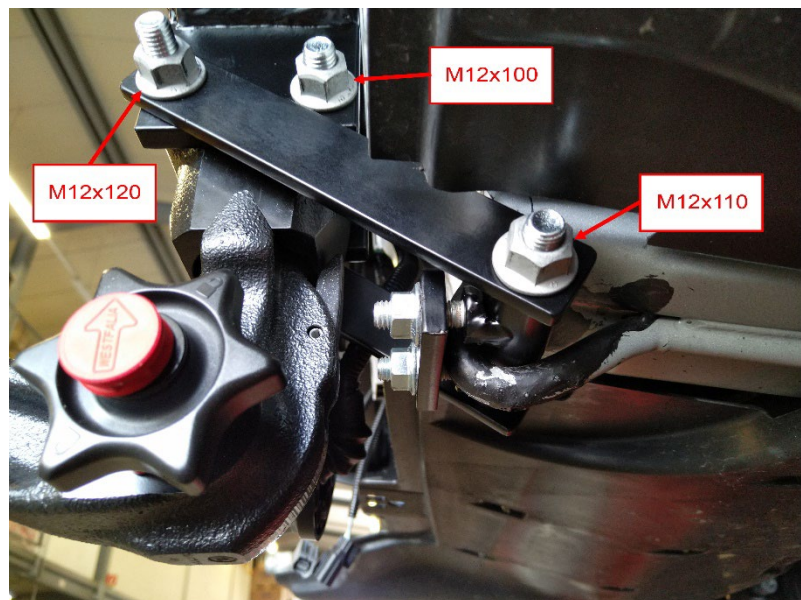


Bild 3 / Figure 3



Ausschnitt | découpe

