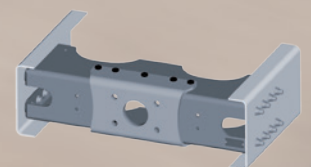
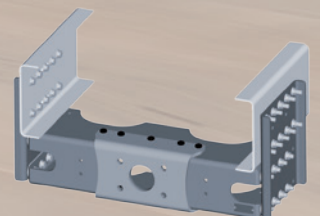
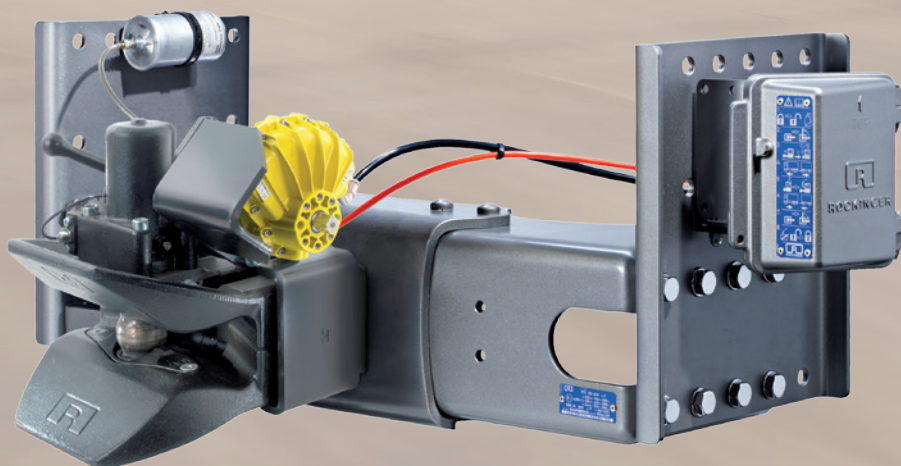


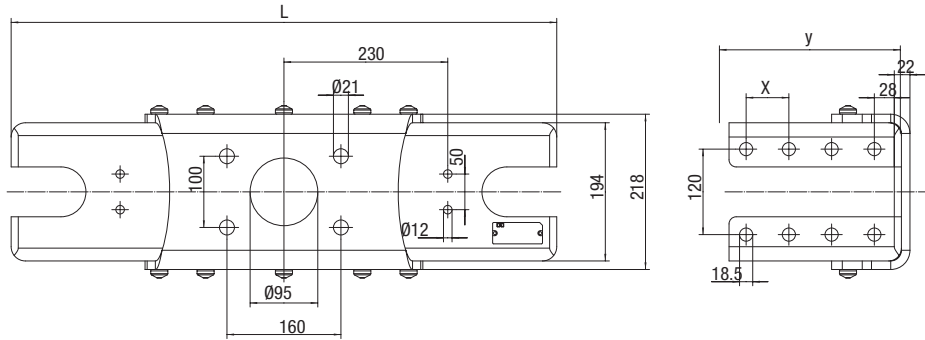
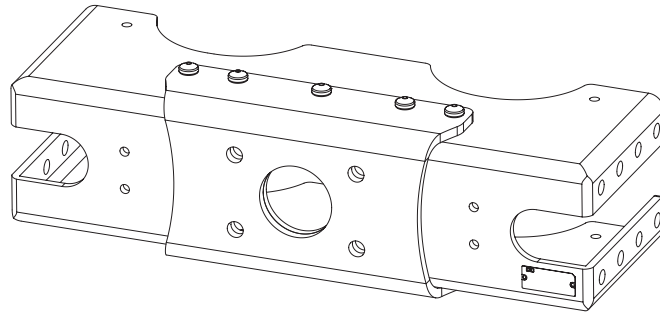
ROCKINGER




RO★CM 75-2

Traverse
Flexibilität und Sicherheit



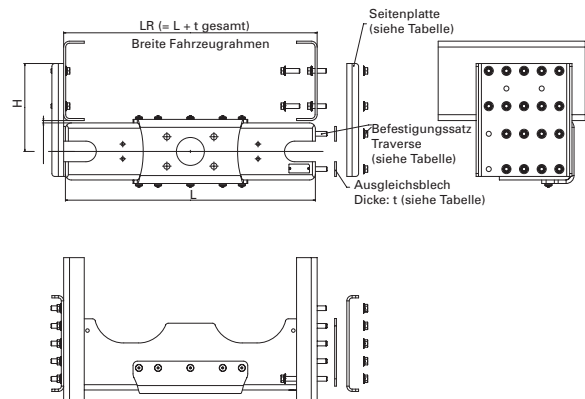
RO★CM 75-2 – Traverse



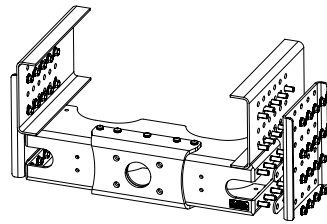
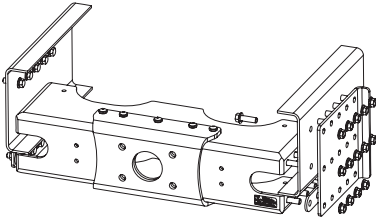
Artikel Nr.		L (mm)	x	y	D (kN)					ECE
						Dc (kN)	S (kg)	V (kN)		
RO CM75N728A02	ROE 71579	728	60	242	200				46,4	E1 55R-01 1615
RO CM75N742A02	ROE 71579	742	60	242	200				51,7	E1 55R-01 1615
RO CM75N752A02	ROE 71579	752	60	242	200	130	1000	75	48,0	E1 55R-01 1615
RO CM75N756A02	ROE 71579	756	60	242	200				48,1	E1 55R-01 1615
RO CM75N762A02	ROE 71579	762	60	242	200				48,4	E1 55R-01 1615
RO CM75N766A02	ROE 71579	766	60	242	200				48,5	E1 55R-01 1615
RO CM75N770A02	ROE 71579	770	60	242	200	130	2000	63	48,7	E1 55R-01 1615
RO CM75N784A02	ROE 71579	784	60	242	200				49,2	E1 55R-01 1615
RO CM75N834A02	ROE 71579	834	60	242	200				51,1	E1 55R-01 1615
RO CM75N850A02	ROE 71579	850	60	242	200	144	1000	53	51,7	E1 55R-01 1615
RO CM75N834B02	ROE 71620	834	50	262	200				52,0	E1 55R-01 1615
RO CM75N822B02	ROE 71620	822	50	262	200				50,0	E1 55R-01 1615

RO★CM 75-2 – Ausgleichsbleche

Artikel Nr.	Dicke t (mm)	x (mm)	Gewicht (kg)
ROE 75051	1	60	0,1
ROE 75052	2	60	0,2
ROE 75053	3	60	0,2
ROE 75054	4	60	0,3
ROE 75056	6	60	0,5
ROE 75057	8	60	0,6
ROE 75058	10	60	0,8
ROE 75135	1	50	0,1
ROE 75136	2	50	0,2
ROE 75137	5	50	0,4
ROE 75138	8	50	0,7
ROE 75139	10	50	0,8

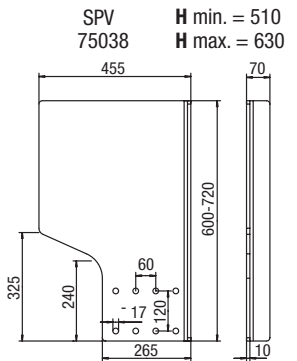
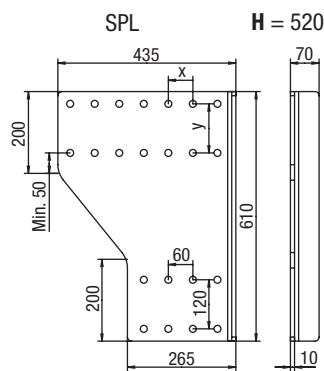
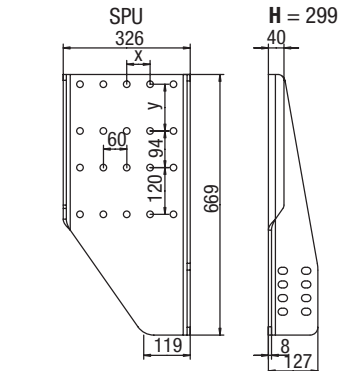
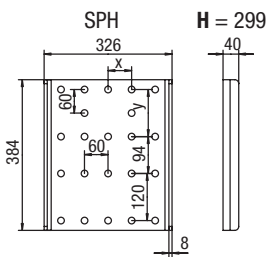
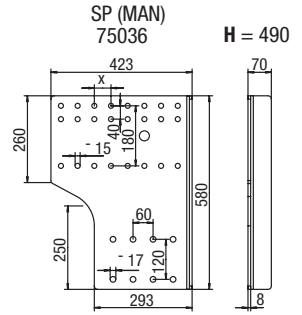
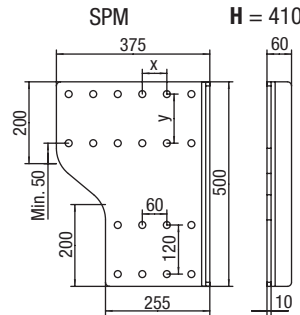
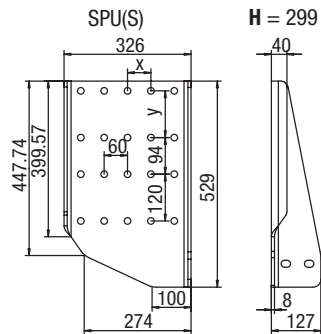
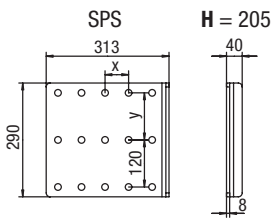


RO★CM 75-2 – Seitenplatten



- Einbau halb unter Fahrzeuglängsträger
- Montage mit Seitenplatten SPS

- Einbau unter Fahrzeuglängsträger
- Montage mit Seitenplatten SPH; SPU; SPU(S); SPM; SPL; SPV; SP(MAN)



Beschreibung	Artikel Nr.	Artikel Nr. Bef.-Sätze	H (mm)	Gewicht Paar (kg)	X (mm)	Y (mm)
SPS	ROE 75031	ROE 71580	205	12	60	120
SPS	ROE 75150	ROE 71892	205	10,5	50	120
SPH	ROE 75032	ROE 71620	299	17,6	60	120
SPH	ROE 75062	ROE 71621	299	17,6	50	120
SPH	ROE 75089	ROE 71621	291	17	50	100
SPH	ROE 75092	ROE 71621	341	19,2	50	150
SPU	ROE 75034	ROE 71620	299	30,6	60	120
SPU	ROE 75064	ROE 71621	341	32,6	50	120
SPU	ROE 75090	ROE 71621	291	30,3	50	100
SPU(S)	ROE 75035	ROE 71620	299	25,6	60	120
SPU(S)	ROE 75065	ROE 71621	299	25,6	50	120
SPU(S)	ROE75091	ROE 71621	341	27,4	50	50
SPM	ROE 75037	ROE 71621	410	27,6	60	120
SPM	ROE 75067	ROE 71622	410	25,4	50	120
SP(MAN)	ROE 75036	nach MAN-Anbauvorschrift	490	29,5	50	s. Abb.
SPL	ROE 75033	ROE 71622	520	37,8	60	120
SPV	ROE 75038	ROE 71622	510 – 630	ca. 49	s. Abb.	s. Abb.

ROCKINGER Aufrüstsätze

Die heutigen Bauarten bei Gliederzügen führen dazu, dass unter Umständen Anhängerkupplungen schlecht oder gar nicht erreichbar sind. Aufrüstsätze von ROCKINGER sorgen hier für mehr Sicherheit und Komfort:

1 Mechanische Fernbedienung – Standard (RC-MS)

Als Einstieg ermöglicht die mechanische Fernbedienung auch bei schwer zugänglichen Anhängerkupplungen die Betätigung.

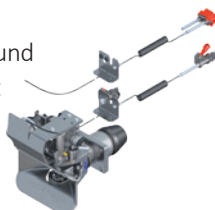
ROE 70962 bis RO 400xxxC, RO 430xxxC,
RO 500xxx3, RO 530xxx0, RO 560xxx0
ROE 71676 für RO 400xxx1
RO 430xxx2,
RO 500x66xx0,
RO 510xxx0



2 Pneumatische Fernbedienung – Einfach (RC-PL-2.0)

Die pneumatische Variante unterstützt das Öffnen der Kupplung kraftvoll und einfach über den Anschluss an die Bremsen-Schnittstelle am LKW-Heck. Die pneumatische Fernbedienung ist sowohl für LKW Bremsen-Schnittstelle Duomatic als auch Palm erhältlich.

ROE 71909-P für RO 500x66xx0 und
RO 510x61xxx0 mit
Palm-Stecker
ROE 71909-D für RO 500x66xx0
und RO 510x61xxx0
mit Duomatic-Stecker



3 Pneumatische Fernbedienungen – Komfort (RC-PC)

Die pneumatische Variante unterstützt das Öffnen und Schließen der Kupplung kraftvoll und komfortabel.

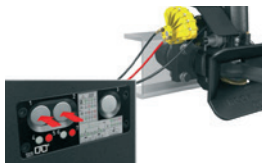
ROE 71270 für RO 500xxx3,
RO 530xxx0,
RO 560xxx0
ROE 71461 für RO 400xxx1, RO 430xxx2
ROE 71459 für RO 410xxx0, RO 413 ab T0
ROE 71645 für RO 590xxx1
ROE 71677 für RO 500x66xx0
ROE 71167 für RO 570xx, RO 576xxx
ROE 71594 für RO 510x61xxx



4 Elektropneumatische Fernbedienung – Kabine (RC-PCC)

Diese Variante erleichtert nicht nur das An- und Abkuppeln – es spart auch Wege: Die Bedienung erfolgt direkt aus der Kabine.

ROE 70844C bis RO 400xxxC, RO 430xxxC,
RO 500xxx3, RO 530xxx0, RO 560xxx0



5 Elektrische Fernanzeige – Heck (RI-BR)

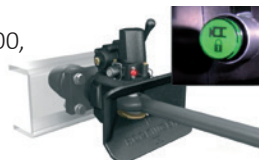
Zusätzliche Sicherheit bietet die elektrische Fernanzeige, die den Verschlusszustand der Kupplung direkt am Fahrzeugheck kontrolliert und anzeigt. Kein Verlegen der Kabel durch den LKW notwendig. Elektrisch, Anzeige am Heck.
ROE 71701 für RO 400xxx1, RO 410xxx0, RO 413 ab T0, RO 430xxx2, RO 500x66xx0, RO 510xxx0, RO 590xxx1



6 Elektrische Fernanzeige – Kabine (RI-BC)

Komfortablere Sicherheit bietet die elektrische Fernanzeige, die den Verschlusszustand der Kupplung kontrolliert und in der Kabine anzeigt. Elektrisch, Anzeige in der Kabine.

ROE 70936 bis RO 400xxxC,
RO 430xxxC, RO 500,
RO 530xxx0,
RO 560xxx0
ROE 71654 für RO 400xxx1,
RO 410xxx0, RO 413 ab T0, RO 430xxx2,
RO 500x66xx0, RO 510xxx0, RO 567xxx0,
RO 590xxx1



7 Elektronische Fernanzeige – Kabine (RI-E)

Umfassende Sicherheit bietet die elektronische Fernanzeige, die den Verschlusszustand der Kupplung und der Kabel- und Sensorverbindungen kontrolliert und in der Kabine über ein Display anzeigt. Elektronisch, Anzeige in der Kabine.

ROE 71546 für RO 400xxx1, RO 410xxx0, RO 413 ab T0,
RO 430xxx2, RO 500x66xx0, RO 510xxx0,
RO 567xxx0, RO 590xxx1



8 Schwenkwinkel-Warnanzeige – Kabine (RI-ETW)

Die Schwenkwinkel-Warnanzeige schützt vor vermeidbaren Beschädigungen am Fahrzeug und an der Deichsel. Anzeige in der Kabine.

ROE 71547* für RO 510xxx0,
RO 500x66xx0



* 3 Sensor Lösung inkl. elektronische Fernanzeige (7)